



EFIKA sol

FERTILISATION AGRONOMIQUE

COMPOSITION

Micro-organismes vivants:

Rhizobium alamii (2% ou 1.10^8 CFU.g⁻¹)

MATIÈRE D'ORIGINE VÉGÉTALE

maltodextrine (98%), Substances organiques (Corg): 97%

CONDITIONNEMENT

Seau de 2KG / Carton de 8KG

DOSAGE

200 grammes par hectare

STOCKAGE

Dans un environnement frais (4° à 20°), sec et ventilé

DURÉE DE CONSERVATION

18 mois à compter de la date de production

Contactez votre technicien pour connaître les conditions d'utilisation et les précautions d'emploi



EFIKA sol

FERTILISATION AGRONOMIQUE

SAS EFIKA SOLUTIONS

ZA Sainte Anne

85600 La Boissière de Montaigu

contact@efika-solutions.fr

www.efika-solutions.fr



RHIZAL

PRÉPARATION BACTÉRIENNE

à base de *Rhizobium alamii*
AMM MFSC N°1210548



PULVÉRISATION



ENROBAGE
DE SEMENCES

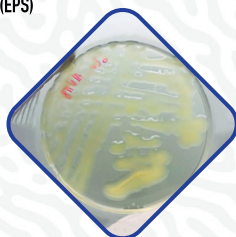
www.efika-solutions.fr



AUJOURD'HUI,
DES MICRO-ORGANISMES VIVANTS
SONT CAPABLES DE PRODUIRE
UN GEL HYDRO RÉTENTEUR NATUREL
QUI SÉCURISE VOS CULTURES
FACE AUX STRESS ABIOTIQUES
DURANT LE CYCLE CULTURAL
CETTE SOLUTION S'APPELLE : RHIZAL

INTÉRÊTS AGRONOMIQUES

- ◇ HYPER-PRODUCTRICE D'EXOPOLYSACCHARIDES (EPS)
= GEL HYDRO RÉTENTEUR NATUREL
 - ◆ Piège jusqu'à 300X sa masse en eau
 - ◆ Augmentation du contact sol-racine
 - ◆ Réduction du stress hydrique
- ◇ RÉTENTION DES ÉLÉMENTS NUTRITIFS DU SOL
- ◇ PRODUCTION DE PHYTOHORMONES (IAA)
 - ◆ Bénéfique pour la croissance et l'architecture racinaire des plantes
- ◇ SYNTHÈSE D'UBIQUINONE
 - ◆ Effet antioxydant et résistance de la bactérie dans la rhizosphère



UN PROCÉDÉ INNOVANT & HOMOLOGUÉ

Sur céréales, maïs, colza, tournesol, betteraves, lin, pomme de terre, cultures fruitières et cultures légumières. Composition 100% naturelle.
Utilisation autorisée en Production Biologique conformément au règlement UE2018/848.

CONDITIONS D'APPLICATION

RHIZAL se présente sous forme d'une poudre mouillable à diluer en saupoudrant dans une eau en agitation dans le pulvérisateur. L'application se fait au moment des semis / plantations.

RHIZAL peut être utilisé avec les herbicides de pré-semis incorporés, ou avec les herbicides de pré-lévée.



PULVÉRISATION



ENROBAGE
DE SEMENCES